

## Eingeben. Entdecken. Erleben.

Folgen Sie den Spuren Ihres nachhaltigen Kleidungsstücks.

[Kennziffer eingeben](#)[Los geht's](#)

Oder **Beispielprodukt** auswählen:



© 2019 dm-drogerie markt GmbH + Co. KG

Ihr Drogeriemarkt für Kosmetik, Pflege, Baby und Kind, Haushalt, Gesundheit, Ernährung, digitale Fotoprodukte und vieles mehr.

[Impressum](#) [Datenschutz](#)

Der dm Pfad-Finder ist ein Online-Tool von dm, mit dem die Produktionswege der dm-Textilien nachverfolgt werden können

17.04.2019 12:30 CEST

# Transparenz in der Textilindustrie: Mit dem „dm Pfad-Finder“ herausfinden, woher die dm-Textilien kommen

*Von Andrea Pfitzer, Sortimentsmanagerin für Textil bei dm und verantwortlich für die Idee und Entwicklung des Nachhaltigkeits-Tools „dm Pfad-Finder“*

Kennen Sie den Produktionsweg Ihres Kleidungsstücks? Bei unseren Textilien kennen wir ihn: Mit dem Online-Tool dm Pfad-Finder können Herstellungswege seit 2013 nachverfolgt werden. Kunden können sehen, woher die Rohstoffe kommen, an welchem Ort das Kleidungsstück hergestellt

worden ist und wer die Menschen sind, die daran gearbeitet haben.



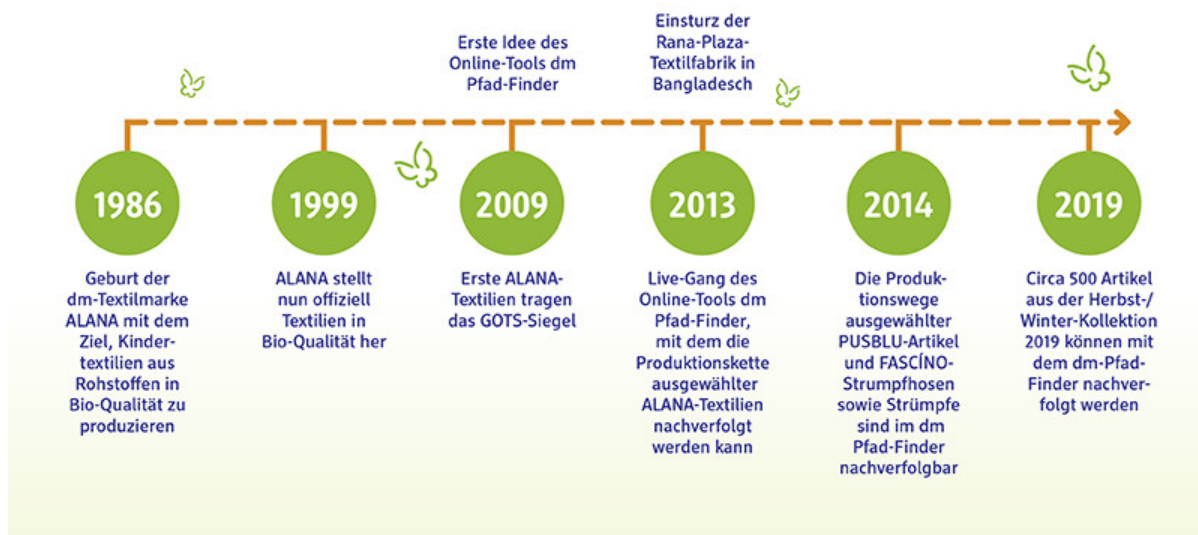
*Dharmalingam schneidet die Stoffe zu. Ganz besonders am Herzen liegen ihm die Zukunftsperspektiven seiner beiden Töchter, deren Studium er unterstützt.*

Seit fünf Jahren können neben vielen [ALANA-Textilien](#) auch ausgewählte [PUSBLU-](#) und [FASCÍNO-Artikel](#) nachverfolgt werden. Geben Sie dazu einfach die aufgedruckte Kennziffer des Einnäh-Etiketts im Kleidungsstück unter [dm.de/pfad-finder](https://www.dm.de/pfad-finder) ein. Dort können Sie die Menschen entlang der Produktkette kennenlernen und Näheres zu den gemeinnützigen Projekten erfahren, die die Hersteller im Produktionsland fördern. So sieht das zum Beispiel aus: [Mützen für Neugeborene nachverfolgen](#).



Auf dem Einnäh-Etikett befindet sich die dm Pfad-Finder-Kennziffer. Diese kann unter [dm.de/pfad-finder](https://www.dm.de/pfad-finder) in das Suchfeld eingegeben werden. So kann man zurückverfolgen, wo die Rohstoffe herkommen und wer das Stück hergestellt hat.

Am 24. April jährt sich der Einsturz der Rana-Plaza-Textilfabrik in Bangladesch zum sechsten Mal. Dieses Ereignis rüttelte die gesamte Mode-Industrie wach – für uns die Bestätigung dafür, dass wir mit der Entwicklung des dm Pfad-Finders ein Jahr vor der Katastrophe einen wichtigen Meilenstein gesetzt haben. Dass für uns eine transparente und vor allem sozial- und umweltverträgliche Textilproduktion sehr wichtig ist, zeigen wir bereits seit über 30 Jahren. Angefangen mit der Gründung der dm-Textilmarke [ALANA](#) 1986 und der Idee, biologische Baumwolle zu etablieren, trägt mittlerweile ein Großteil der ALANA-Textilien das [GOTS-Siegel](#) – derzeit eine der höchsten Zertifizierungen, die ein Naturtextil tragen kann. Das Siegel legt weltweit einheitliche, kontrollierbare, soziale und ökologische Standards fest, um die gesamte Produktionskette nachvollziehbar zu machen.



Von der Entstehung der ersten dm-Textilmarke bis zum dm Pfad-Finder

## Über dm-drogerie markt

Bei dm-drogerie markt arbeiten europaweit mehr als 62.500 Menschen in über 3.700 Märkten. In den derzeit 13 europäischen Ländern konnte dm im Geschäftsjahr 2019/2020 einen Umsatz von 11,5 Milliarden Euro erreichen. Die rund 41.000 dm-Mitarbeiter in Deutschland erwirtschafteten in diesem Zeitraum einen Umsatz von 8,5 Milliarden Euro. dm-drogerie markt ist einer der beliebtesten Arbeitgeber. In der bundesweit größten Mitarbeiterbefragung zu „Deutschlands beste Arbeitgeber 2018“ wurde dm zur Nummer eins im deutschen Handel gewählt. dm ist zudem bei den Kunden der beliebteste überregionale Drogeriemarkt Deutschlands, so das Ergebnis der Verbraucherbefragung „Kundenmonitor Deutschland 2020“. dm arbeitet stetig daran, Prozesse innerhalb des Unternehmens zu verbessern und seiner Verantwortung für nachhaltige Entwicklung gerecht zu werden. Einen Einblick in die vielfältigen Nachhaltigkeitsaktivitäten in den unterschiedlichen Bereichen erhalten Sie in unserem "Bericht zur Zukunftsfähigkeit" auf [dm.de/Nachhaltigkeitsbericht](https://www.dm.de/Nachhaltigkeitsbericht).

## Kontaktpersonen



### **Herbert Arthen**

Pressekontakt

Pressesprecher

[herbert.arden@dm.de](mailto:herbert.arden@dm.de)

+49 721 5592 1195